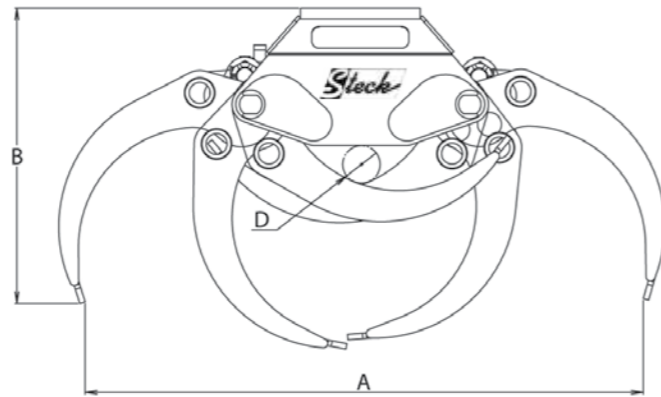
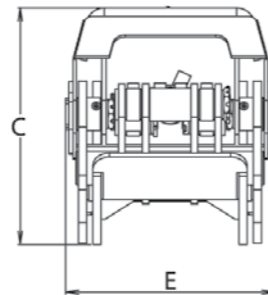


Technische Daten G4Holz



Technische Daten	G4 Holz
Baggerdienstgewicht (t)	12 - 25
Gewicht (kg)	408
Tragkraft (t)	8
Schalinhalt (m ²)	0,5
A Breite geöffnet (mm)	1.831
B Höhe geöffnet (mm)	982
C Höhe geschlossen (mm)	676
D kleinste Ø (mm)	100
E Schalenbreite (mm)	533
Schließkraft (kN)	21,8
Ölliefermenge (l/min)	70
Betriebsdruck (bar)	300



Einfache Handhabung

- niedriges Eigengewicht
- hohe Schließkraft

Wartungsfreundlich

- Schmierung ohne Positionsveränderung
- der Holzgreifer ist aus hochwertigen Materialien gefertigt.

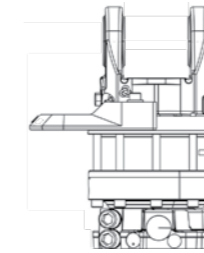
Spezielle Greifer für besondere Anwendungen

Der Holzgreifer dient dem Aufnehmen, Festgreifen und Bewegen von Material. Der Holzgreifer ist in drehbar oder nicht drehbarer Ausführung erhältlich und wird dank des robusten Aufbaus und der Zuverlässigkeit auch für Industrie usw. eingesetzt.



mehr erfahren

Greifer Rotator

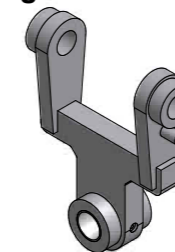


EAN72303

Gewicht (kg)	57,7
Anschluss G	1/2
Höhe (mm)	333
Ø (mm)	229
dreher (°)	360
max. statische Last (kg)	10.000
max. dynam. Last (kg)	5.000
Ölbedarf (l/min)	25
Drehmoment (Nm bei 250 bar)	2.200



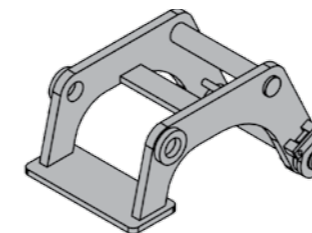
Pendelaufhängung



EAN70199

Gewicht (kg)	29,3
Höhe (mm)	505
Breite (mm)	280

Greiferaufhängung SW 33 Likufix



EAN82103

Gewicht (kg)	102
Bolzen Ø (mm)	60

G4 Holz mit Greifer Rotator (EAN72303), Greiferaufhängung für SW33 Likufix (EAN82103) und Pendelaufhängung (EAN70199)





Steck Abbruchgeräte GmbH
Hauptstr. 20
D- 89192 Rammingen

Gerichtsstand: Ulm/ Donau HRB 726131
Ust.- ID Nr.: DE275269830
Tel. +49 (0) 7345 9123 - 0
Fax +49 (0) 7345 9123 - 20
E-Mail info@steck.de
Internet www.steck.de

Ihr Ansprechpartner: