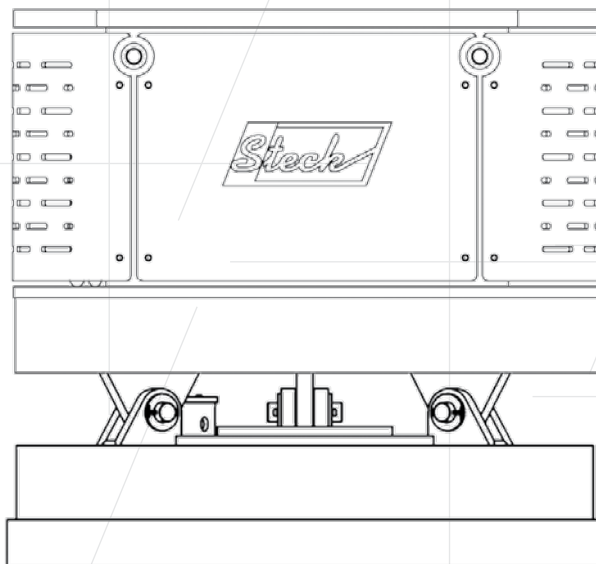




Lasthebemagnete

M4



Lasthebemagnete

Umweltfreundlich

- interene Leckölrückführung

Standard



Einfache Handhabung

- kompakter Aufbau, integrierte Stromversorgung
- keine zusätzliche Installation am Bagger notwendig



Wartungsfreundlich

- wartungsfreie Komponenten
- vibrations- und erschütterungsfest
- parametrisierter digitaler Generatorregler
- Plug & Play: steckbare Anschlüsse für einfache Inbetriebnahme und Service



Generator

- Bürstenloser, robuster Synchrongenerator,
- Gehäuse aus korrosionsfreien Legierungen
- Schmutzunempfindliches Gehäuse / Spezialpro
- Maximaler Wirkungsgrad.
- Schutzklasse IP 65
- verschleißfreie Elektronik



Hydraulik

Durch eine intelligente Steuerung wird der Druck und Liter Bereich im System automatisch reguliert.

- schwingungsfreier und stabiler Hydraulikantrieb
- hoher Drehzahlbereich, konstante Drehzahl
- reibungsloser Betrieb über den gesamten Drehzahlbereich
- hoher Wirkungsgrad
- geeignet für Anwendungen mit hohen Winkelbeschleunigungen aufgrund seiner hohen Drehfestigkeit



Gehäuse

- Luftschlitze für bessere Kühlung
- Verstärkung für mehr Stabilität
- Versteifungsrohr für mehr Stabilität



Elektronik

Sicher durch selbst schützende Elektronik:

- Wasserdicht (geschützt gegen Witterungseinflüsse) IP65

Standard



Einfache und effiziente Steuerung

- Einfacher Hydraulikanschluss (Greiferdrehanschluß)



Vorteile der Magnetplatten

- hermetisch abgeschlossenes Stahlgehäuse, welches sehr widerstandsfähig ist gegen
- Erschütterungen und Abnutzung.
- Schutz des Magnetkreislaufes gegen äußere Einflüsse und Feuchtigkeit.
- das optimale Gewichts/Leistungsverhältnis garantiert eine maximale Handhabung.
- Temperatenausgleich dank der Stahlfläche.
- Kabelschutz

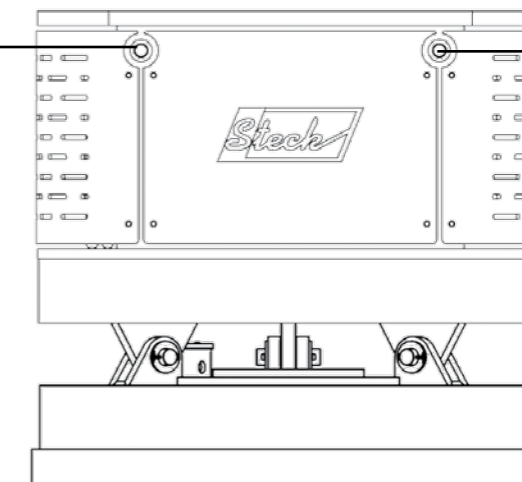


Betrieb der Magnetplatten

Ausser periodischen Kontrollen der elektrischen Verbindungen, der Aufhängungsverbindungen und des Gehäuses ist keine besondere Wartung nötig

Anschluss für Hydraulikteile- Hydraulikanschluss

Druck 3/8 `` Rücklauf 3/8 ``



■ Lasthebemagnete

Einstellung der Hydraulik

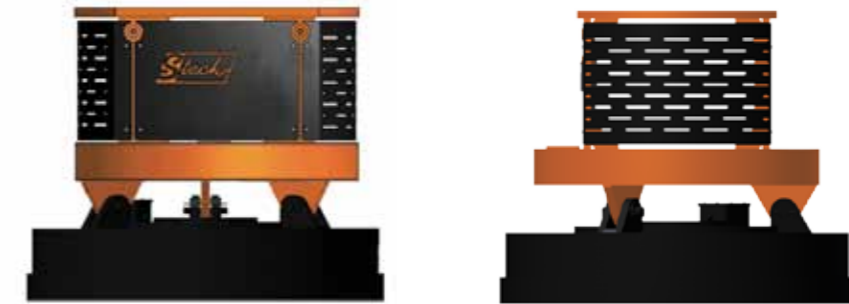
Somit wird keine präzise Hydraulikeinstellung benötigt.

Einstellungs Daten		M4
Ölmenge		30 - 40 Liter
Arbeitsdruck		120-150 bar



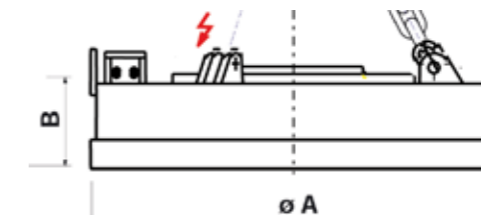
■ Lasthebemagnete & Magnetplatte

M4S Starre- Ausführung (S) Standard



Technische Daten

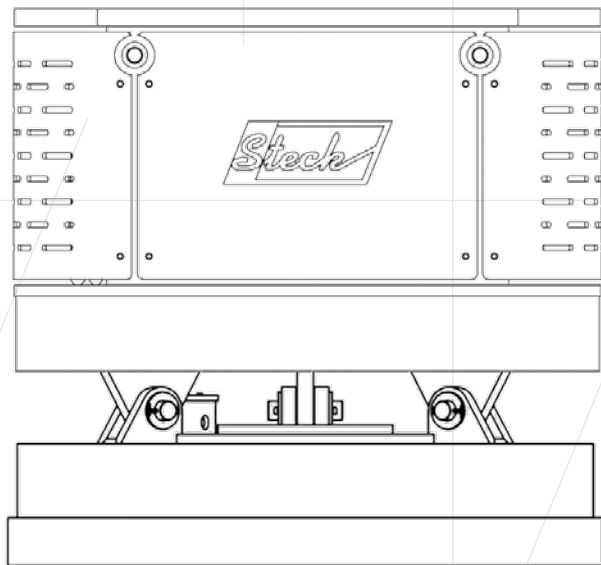
	M4S
Baggerdienstgewicht (t)	6 - 12
Gewicht, ohne Kopfplatte (kg)	420
Tragfähigkeit (kg)	2.700
Ø in mm	720
Höhe	620
Aufnahme	MS08



Lasthebemagnet

	M4
Gewicht (kg)	265
Abmessung A (mm)	750
Abmessung B (mm)	225
Netzspannung (Vgs)	220
Leistung Magnet (kW)	3
mit Luftspalt Ø /300 ¹ Reisskraft (kg)	5.500
Tragfähigkeit ¹ Brammen Blöcken (kg)	2.700
Tragfähigkeit ¹ Kugeln (kg)	950
Tragfähigkeit ¹ Eisenmasseln (kg)	105
Tragfähigkeit ¹ Schrott 3A 2,2+2, 5 T/m3 (kg)	80
Tragfähigkeit ¹ Schrott 24 1,9+2,0 T/m3 (kg)	70
Tragfähigkeit ¹ Schrott 40 0,8+1, 0 T/m3 (kg)	40
Magnetplatte	MP4

¹ Nach VDE 0580. Festgelegt in 5 Stunden von wechselnder Arbeit (50%), bei Umgebungstemperatur von 20°C.



Steck Abbruchgeräte GmbH
Hauptstr. 20
D- 89192 Rammingen

Gerichtsstand: Ulm/ Donau HRB 726131
Ust.- ID Nr.: DE275269830
Tel. +49 (0) 7345 9123 - 0
Fax +49 (0) 7345 9123 - 20
E-Mail info@steck.de
Internet www.steck.de

Ihr Ansprechpartner:

A large dashed rectangular box intended for the contact information of the responsible person.