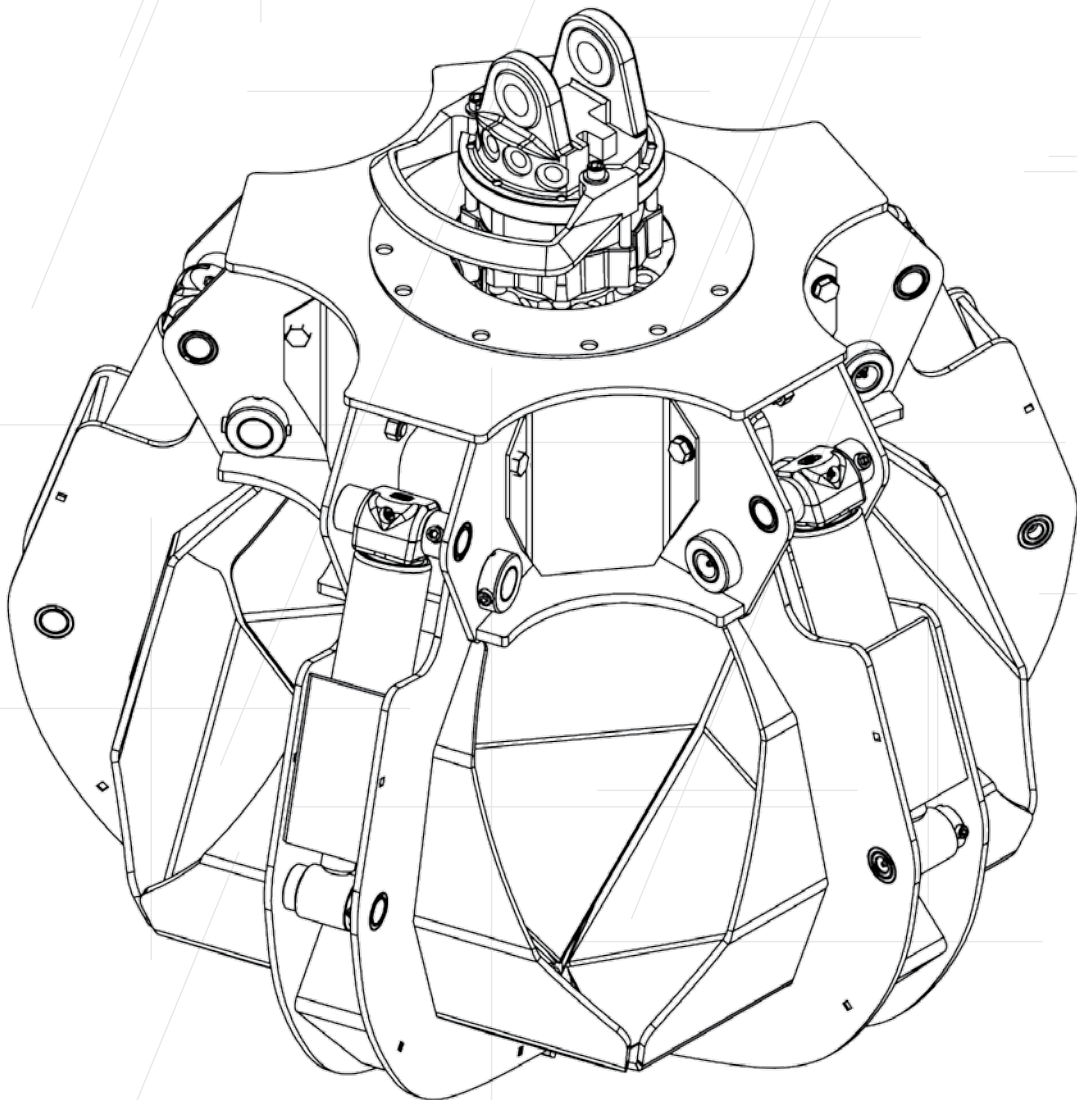


LKW- Mehrschalengreifer MGT



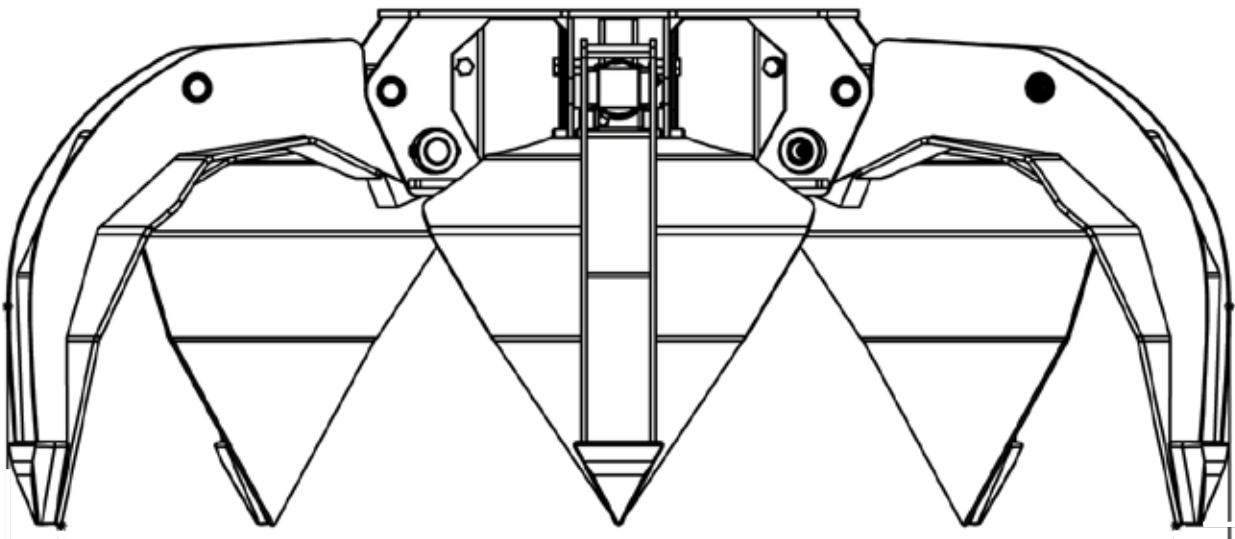
Innovative Technik mit durchdachter Typenbezeichnung

MGT 304

①

②

③



① Abkürzung Gerätetyp, LKW- **M**ehrschalengreifer **T** = Unterhaken

② Kapazität in Liter

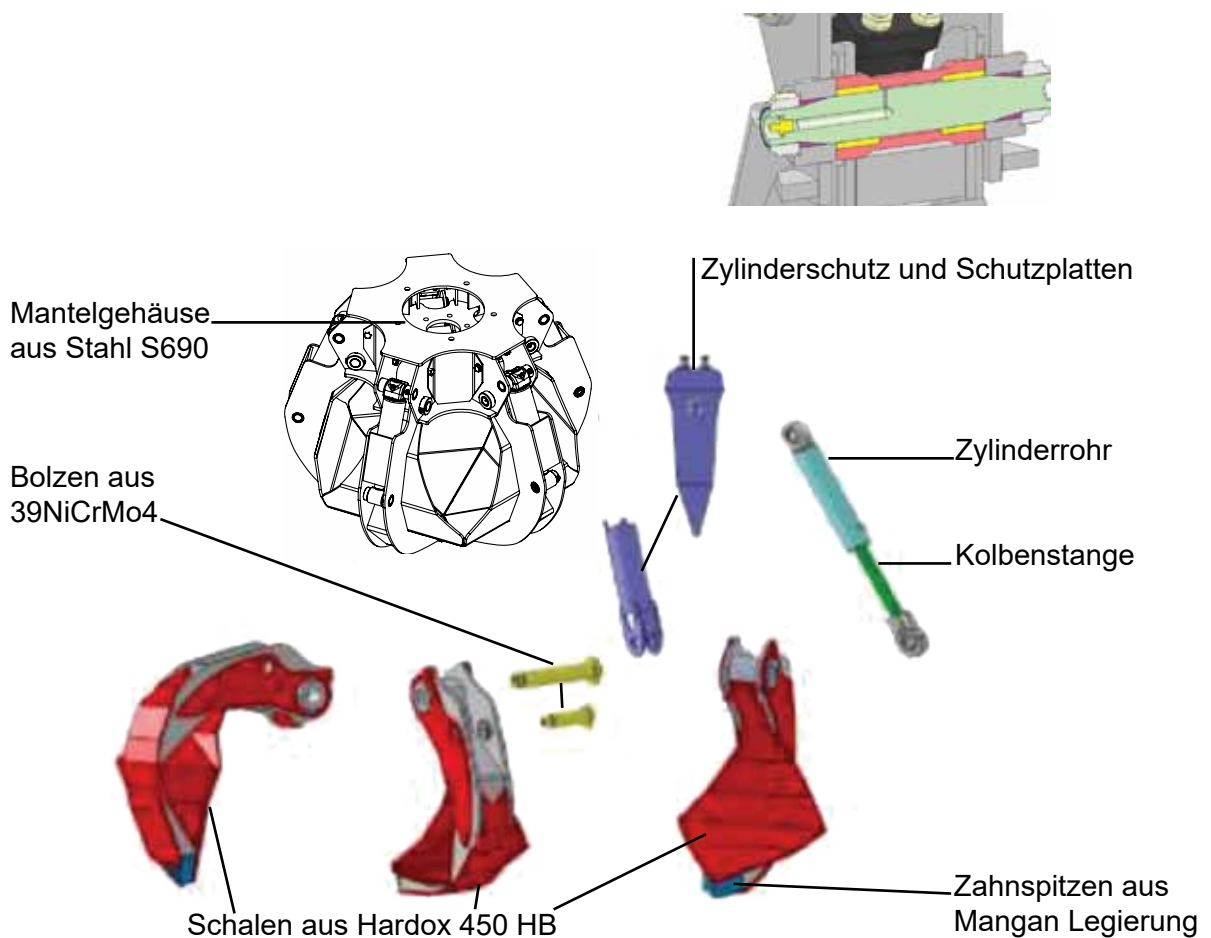
③ Schalenanzahl

LKW- Mehrschalengreifer von Steck

Neuste Version überzeugt durch mehr Freude am Arbeiten

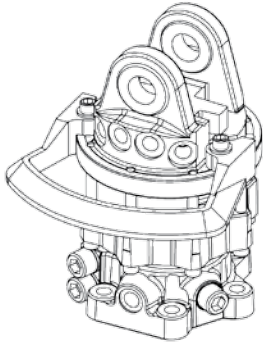
Aufbau des Mehrschalengreifers

- neu entwickelte Dreheinheit
- offenes Mantelgehäuse kein störendes Traversenrohr
- nach außen eine stabile geschlossene Stahlkonstruktion
- mehr Freiraum für Hydraulikkomponenten
- Wartungsfreundlicher Zugang für Schläuche und Ölverteiler
- Kompakte Einheit
- weniger Gewicht mehr Stabilität
- besserer Schutzkomfort der Komponenten



LKW- Mehrschalengreifer Aufnahmen

Kopf K



Technische Daten

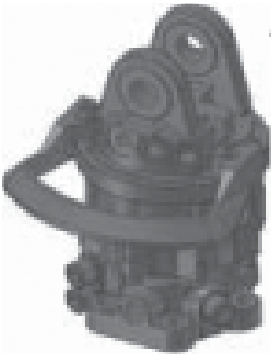
K - Traglast bis 6 t

K1 - Traglast bis 12 t

K2- G131

1 hydraulischer Drehmotor

Kopf K1



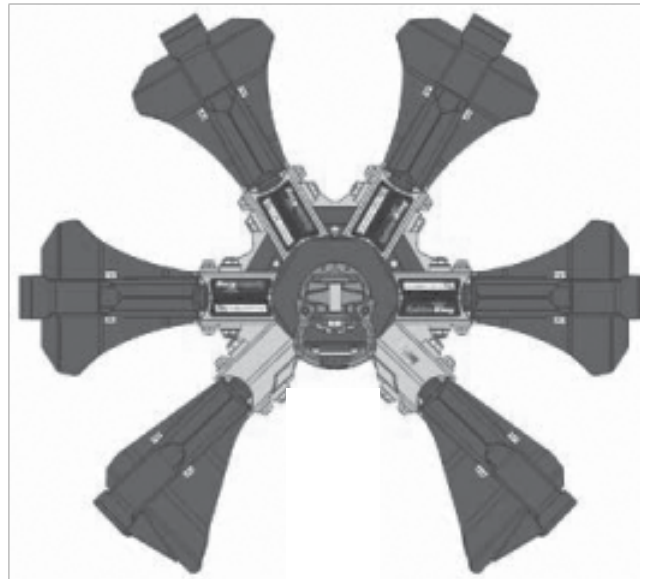
Kopf K2



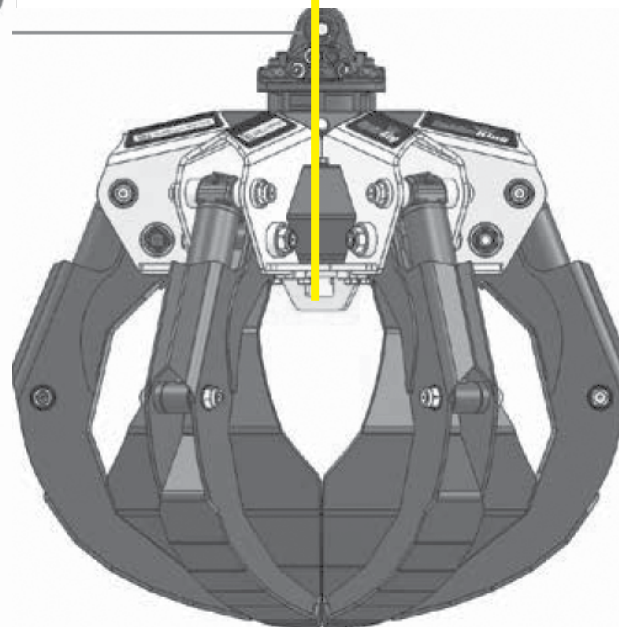
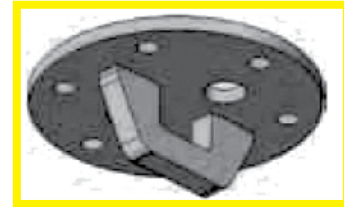
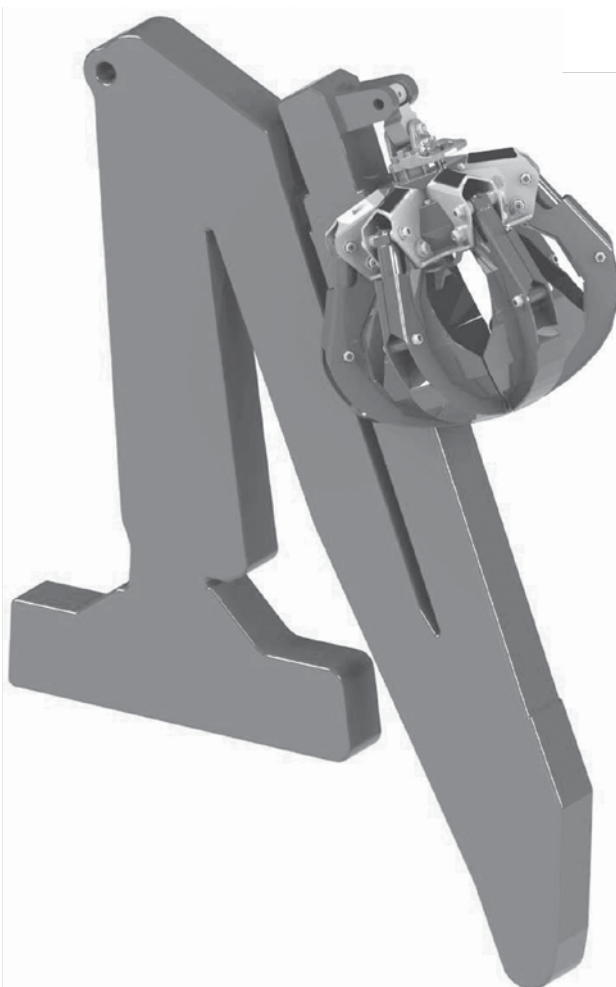
LKW- Mehrschalengreifer MGT



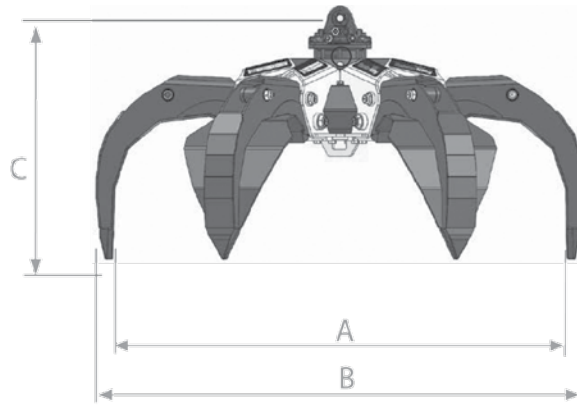
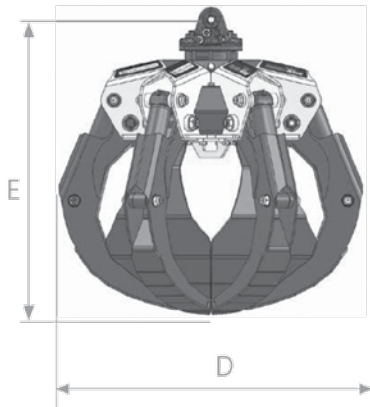
0
geschlossene



LKW-Greifer mit Unterhaken wurde entwickelt, um ihn zum Transport und Ruhestand zu sichern.



LKW- Mehrschalengreifer MGT



K



K1



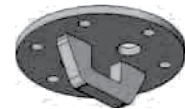
K2

ohne
Kupplung

PE



0

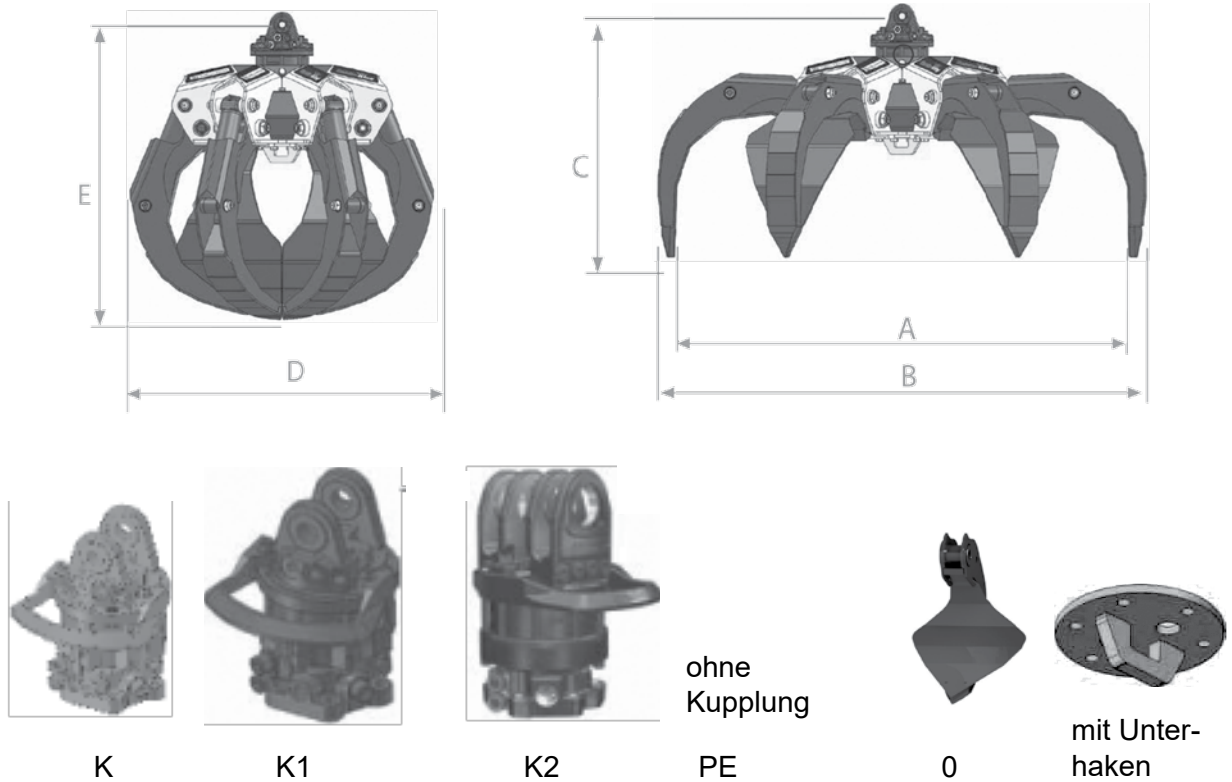


mit Unter-
haken

Technische Daten	MGT255-PE	MGT255-K	MGT255-K1	MGT255-K2
LKWdienstgewicht (t)	0,7 - 1,5	0,7 - 1,5	0,7 - 1,5	0,7 - 1,5
Baggerdienstgewicht (t)	5 - 7	5 - 7	5 - 7	5 - 7
Kopf	PE	K	K1	K2
Schalenanzahl	5	5	5	5
Schalentypen	0	0	0	0
Gewicht (Typ 0 in kg)	378	424	435	436
Kapazität (l)	250	250	250	250
Tragkraft (t)	2,5	2,5	2,5	2,5
Druck (bar)	320	320	320	320
A- geöffnete Breite innen (mm)	1.440	1.440	1.440	1.440
B-geöffnete Breite außen (mm)	1.560	1.560	1.560	1.560
C - geöffnete Höhe (mm)	576	877	910	910
D- geschlossene Breite (mm)	1.060	1.060	1.060	1.060
E- geschlossene Höhe (mm)	680	980	1.013	1.013

- Aufhängung nach Vorgabe
- weitere Sonderausrüstung auf Anfrage

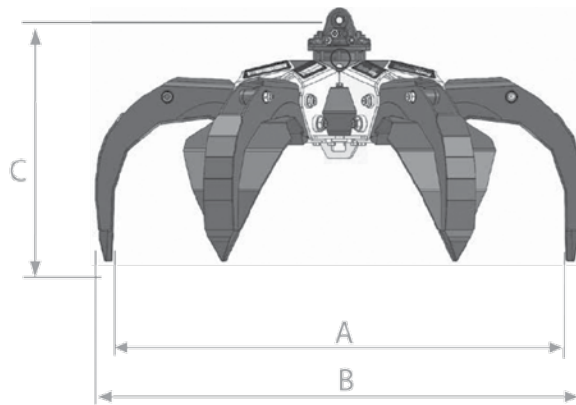
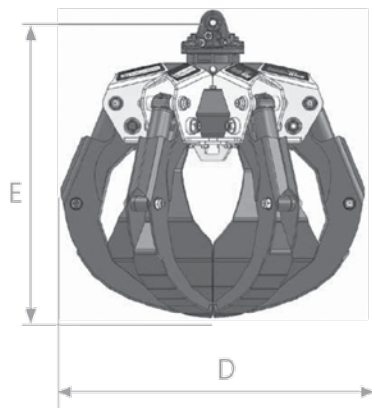
LKW- Mehrschalengreifer MGT



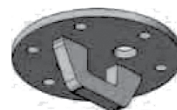
Technische Daten	MGT256-PE	MGT256-K	MGT256-K1	MGT256-K2
LKWdienstgewicht (t)	0,8 - 1,6	0,8 - 1,6	0,8 - 1,6	0,8 - 1,6
Baggerdienstgewicht (t)	6 - 8	6 - 8	6 - 8	6 - 8
Kopf	PE	K	K1	K2
Schalenzahl	6	6	6	6
Schalentypen	0	0	0	0
Gewicht (Typ 0 in kg)	420	466	477	478
Kapazität (l)	250	250	250	250
Tragkraft (t)	2,5	2,5	2,5	2,5
Druck (bar)	320	320	320	320
A- geöffnete Breite innen (mm)	1.440	1.440	1.440	1.440
B-geöffnete Breite außen (mm)	1.560	1.560	1.560	1.560
C - geöffnete Höhe (mm)	570	870	910	910
D- geschlossene Breite (mm)	1.060	1.060	1.060	1.060
E- geschlossene Höhe (mm)	680	980	1.013	1.013

- Aufhängung nach Vorgabe
- weitere Sonderausrüstung auf Anfrage

LKW- Mehrschalengreifer MGT



ohne
Kupplung



K

K1

K2

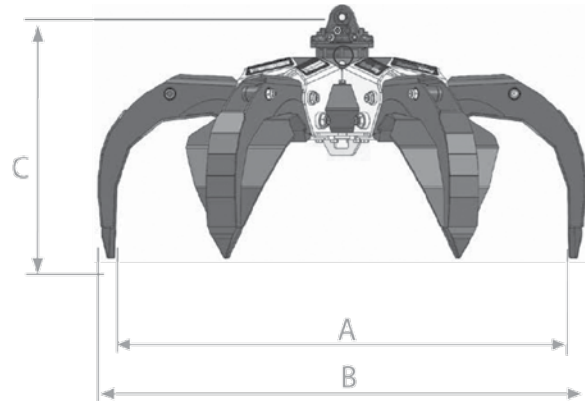
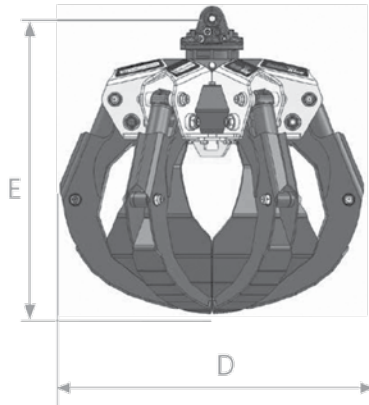
PE

0

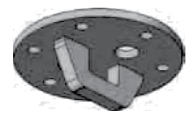
mit Unter-
haken

Technische Daten	MGT305-PE	MGT305-K	MGT305-K1	MGT305-K2
LKWdienstgewicht (t)	1 - 2	1 - 2	1 - 2	1 - 2
Baggerdienstgewicht (t)	7 - 11	7 - 11	7 - 11	7 - 11
Kopf	PE	K	K1	K2
Schalenzahl	5	5	5	5
Schalentypen	0	0	0	0
Gewicht (Typ 0 in kg)	410	456	467	468
Kapazität (l)	300	300	300	300
Tragkraft (t)	3	3	3	3
Druck (bar)	320	320	320	320
A- geöffnete Breite innen (mm)	1.655	1.655	1.655	1.655
B- geöffnete Breite außen (mm)	1.800	1.800	1.800	1.800
C - geöffnete Höhe (mm)	615	915	948	948
D- geschlossene Breite (mm)	1.190	1.190	1.190	1.190
E- geschlossene Höhe (mm)	800	1.100	1.133	1.133

- Aufhängung nach Vorgabe
- weitere Sonderausrüstung auf Anfrage



ohne
Kupplung



K

K1

K2

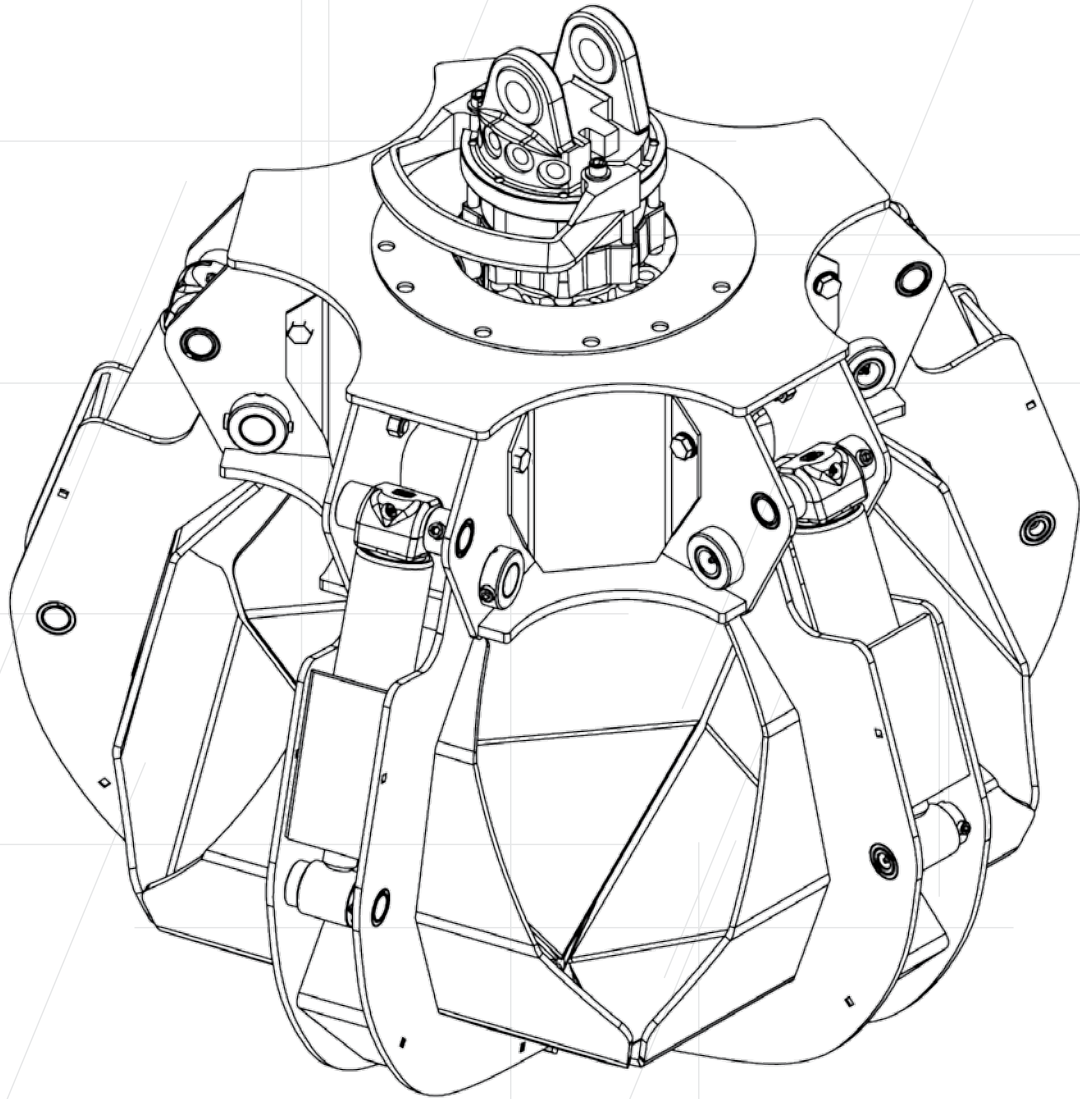
PE

0

mit Unter-
haken

Technische Daten	MGT306-PE	MGT306-K	MGT306-K1	MGT306-K2
LKWdienstgewicht (t)	1 - 2,1	1 - 2,1	1 - 2,1	1 - 2,1
Baggerdienstgewicht (t)	8 - 12	8 - 12	8 - 12	8 - 12
Kopf	PE	K	K1	K2
Schalenzahl	6	6	6	6
Schalentypen	0	0	0	0
Gewicht (Typ 0 in kg)	450	495	508	508
Kapazität (l)	300	300	300	300
Tragkraft (t)	3	3	3	3
Druck (bar)	320	320	320	320
A- geöffnete Breite innen (mm)	1.655	1.655	1.655	1.655
B-geöffnete Breite außen (mm)	1.800	1.800	1.800	1.800
C - geöffnete Höhe (mm)	615	915	948	948
D- geschlossene Breite (mm)	1.190	1.190	1.190	1.190
E- geschlossene Höhe (mm)	800	1.100	1.133	1.133

- Aufhängung nach Vorgabe
- weitere Sonderausrüstung auf Anfrage



Steck Abbruchgeräte GmbH
Hauptstr. 20
D- 89192 Rammingen

Gerichtsstand: Ulm/ Donau HRB 726131
Ust.- ID Nr.: DE275269830
Tel. +49 (0) 7345 9123 - 0
Fax +49 (0) 7345 9123 - 20
E-Mail info@steck.de
Internet www.steck.de

Ihr Ansprechpartner:

A large rectangular area enclosed by a dashed border, intended for a signature or stamp.