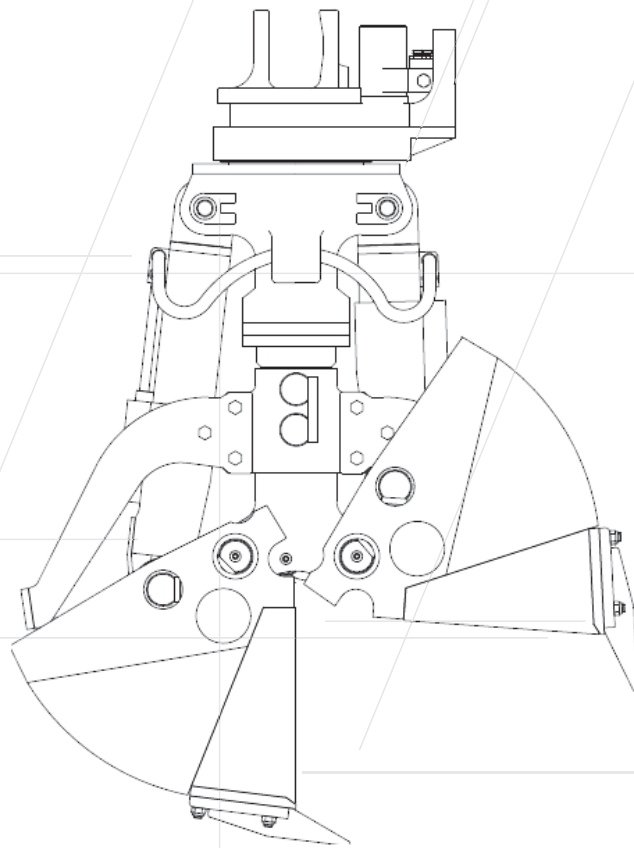
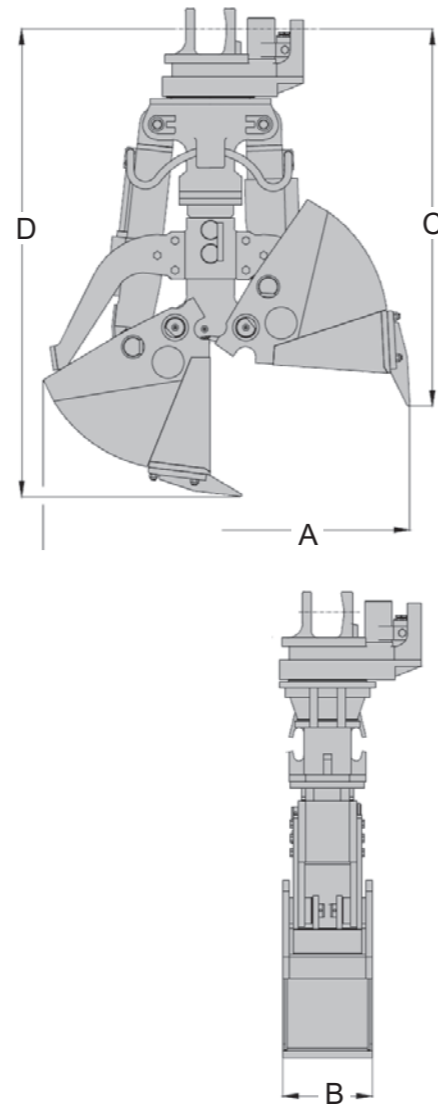
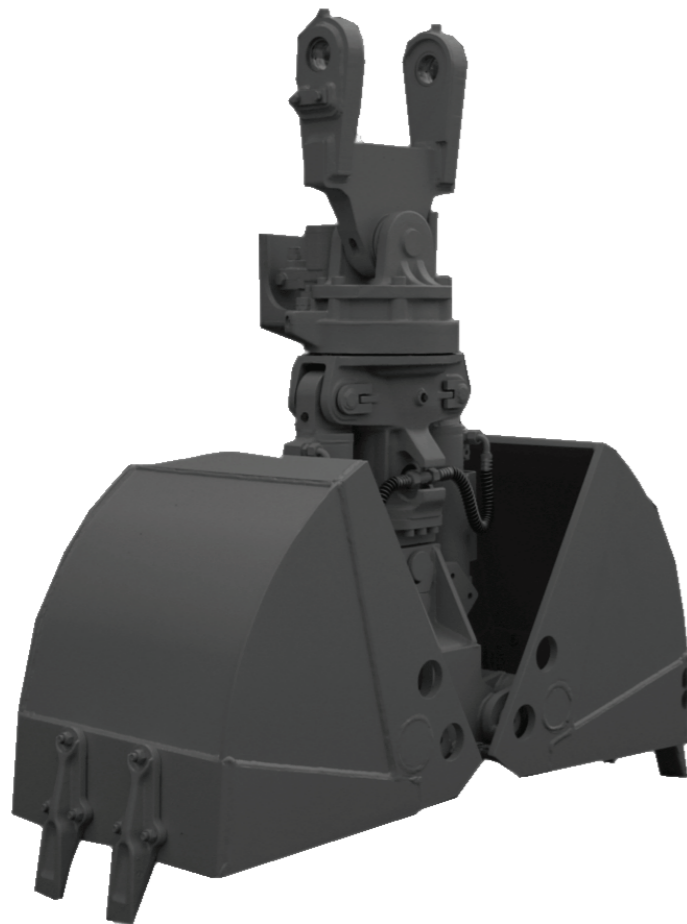




# Zweischalengreifer



## Zweischalengreifer



Technische Daten	GZG5	GZG6	GZG7	GZG8
Baggerdienstgewicht (t)	12 - 22	12 - 22	12 - 22	12 - 22
Gewicht, ohne Kopfplatte (kg)	520	650	690	720
Schalinhalt (l/SAE)	125	410	550	680
A - Öffnungmaß (mm)	1.350	1.685	1.685	1.680
B - Schnittbreite (mm)	300	600	800	1.000
C - Höhe offen (mm)	1.275	1.685	1.685	
D - Höhe geschlossen (mm)	1.580	1.750	1.750	
Druck max öffnen / schließen (bar)	300	300	300	300
Druck max. drehen (bar)	100	100	100	100

### Einsatzbereich:

für Arbeiten (Ausschachten, Verfüllen etc.) am Gleisbett zwischen den Bahnschwellen.  
für Arbeiten im Tiefbau, Gleisbau und Verladearbeiten.

### Eigenschaften:

- ZG5 Sonderöffnungsweite 1.350 mm
- 360° hydraulik drehbar
- Schlauchanschlüsse am Rotator geschützt
- verwindungsarme Konstruktion durch stabilen Schalenrahmen
- schneller und leichter Schalenwechsel durch stabilen Schalenrahmen
- Verschleißteile aus hochverschleißfestem Feinkornstahl
- Stahl aus deutscher Produktion
- Bolzen gehärtet (hochfest vergütet)
- Pendelbremse serienmäßig
- hochverschleißfeste 3- Loch Schraubzähne
- Schalenlagerung abdichtet (staubgeschützt)

### Optionen:

- Schnellwechseleradapter für alle gängigen Schnellwechsler
- Direktaufnahme für alle gängige Bagger Hersteller
- Auswerfer
- Schlausatz
- Sonder- und Zwischengrößen lieferbar
- Greiferverlängerung für größere Grabentiefen
- Lasthaken



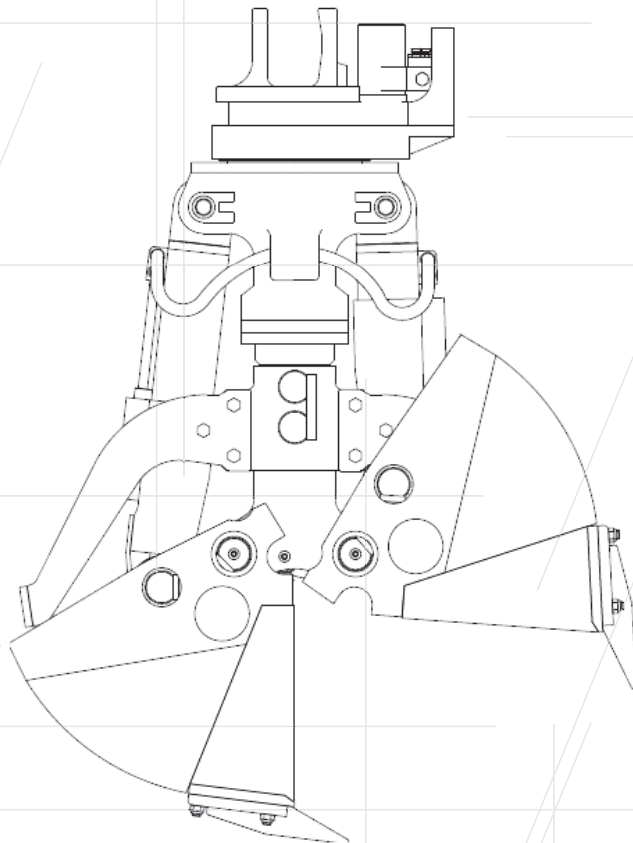
EAN82569  
Transportgestell passend  
Zweischalengreifer 300mm inkl. 2 Reifen



EAN82570  
Transportgestell passend  
Zweischalengreifer (Sonderanfertigung)



mehr erfahren



Steck Abbruchgeräte GmbH  
Hauptstr. 20  
D- 89192 Rammingen

Gerichtsstand: Ulm/ Donau HRB 726131  
Ust.- ID Nr.: DE275269830  
Tel. +49 (0) 7345 9123 - 0  
Fax +49 (0) 7345 9123 - 20  
E-Mail [info@steck.de](mailto:info@steck.de)  
Internet [www.steck.de](http://www.steck.de)

Ihr Ansprechpartner:

Empty dashed box for contact information.